

قورميه بوليفارد
Gourmet Boulevard

واجهة عسير الجديدة
بوابتك لعالم التسوق



لما ذا قورميه بوليفارد ؟

- إدارة احترافية وفق مؤشرات قياس أداء للرد على طلبات العملاء حددت بثلاث ساعات للطلبات الروتينية وثلاثة أيام عمل للطلبات التي تحتاج تعديل على صيغ العقد أو الرجوع للإدارة العليا.
- وجود أنظمة إدارة الجودة . Iso9001

التجارة الإلكترونية

- المول مربوط مع تطبيق E mail برنامج المتجر الالكتروني وهذا الخيار يتيح لعميلنا الاستفادة من التطبيق ونحن أول من سيدخل هذه التقنية بالمولات السعودية .
- وجود تطبيقات هاتفية خاصة بالمول وتفعيل أدوات بالتواصل الاجتماعي للتفاعل مع الجمهور .
- برنامج خدمات رجال الأمن وفض المنازعات .
- برنامج الذوق العام
- برنامج الإسعافات الأولية والربط مع الهلال السعودي .
- برنامج خدمات صف السيارة عند الطلب .
- برنامج خدمات غسيل السيارات عند الطلب .
- وجود 6 مداخل رئيسية للمول .

تركيبة العملاء

- نعمل مع فرق تسويقية احترافية لجعل بيئة التسويق بيئة جاذبة للمستثمرين ومرتادي المول وفق ماركات مستهدفة .
- نعمل على استقطاب أسماء جديدة غير مكررة وبنسب توزيع محددة على المساحات التأجيرية مما سينعكس إيجابياً على معدل زيارات ومرتادي المول .
- وجود أجنحة خاصة بالبنوك وشركات الاتصالات .

التدخل السريع

برنامج الترفيه من خلال

- مدينة ألعاب متكاملة وفق أعلى المعايير المستجدة في عالم الألعاب والتعليم المبكر .
- وجود منطقة محددة للفاعليات المقامة بالمنطقة وكذلك المناسبات العالمية وفق جدول الفعاليات.
- شقق فندقية أربع نجوم يعتبر عامل جذب للسواح والزوار على مدار الساعة وعنصر طلب على المطاعم والترفيه .
- وجود مطاعم عالمية منتقاه مع إطلالة مفتوحة على جمال الطبيعة .

نبذة تعريفية

www.GBoulevard.com



قورميه بوليفارد Gourmet Boulevard

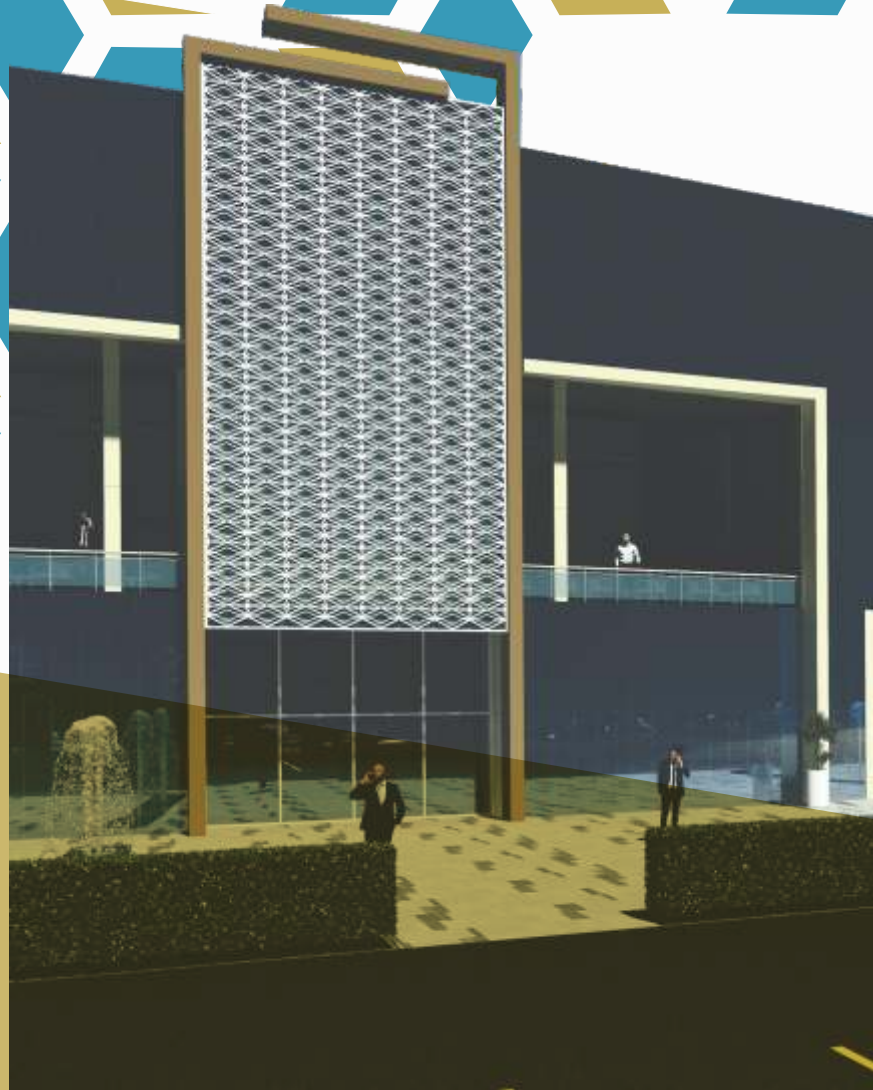
الموقع الاستراتيجي

يحيط بقورميه بوليفارد

مجموعة من الفنادق والمنتجعات السياحية والمعالم والوجهات السياحية خدمة للسياح والمتنزهين، نذكر منها على سبيل المثال :

- * منتزه السحاب * منتزه أبو الخيال * منتزه وحديقة الاندلس * منتزه الريف * منتزه الحبله السياحي * منتزه الأمير سلطان * منتزه دلغان * منتزه المربع ...
- * فندق بيوتات * فندق نرجس * قصر سعد السكني * فندق رمز أبها * فندق ريحانة الورد * ريانة أبها للشقق المفروشة * الدهثم للأجنحة الفندقية ...





قورميه بوليفارد
Gourmet Boulevard





رؤيتنا

أن نكون أفضل تجمع تجاري جاذب للعملاء المستهدفين وفق تركيبة تسويقية تخدم الجميع.

قيمنا

المهنية في العمل.
المصداقية في الطرح.
نعمل على إنجاح العميل وديمومة العميل من خلال الدرس على انتقاء التركيبة التسويقية التي تسوق كل منها الآخر.

رسالتنا

عملائنا، موظفينا، مجتمعنا مركز قوتنا ولذلك سنعمل لخلق تركيبة تنافسية، سنقيم الفعاليات الهادفة لجعل المول حيوي ديناميكي وفق أفضل مؤشرات قياس الأداء KPI's.



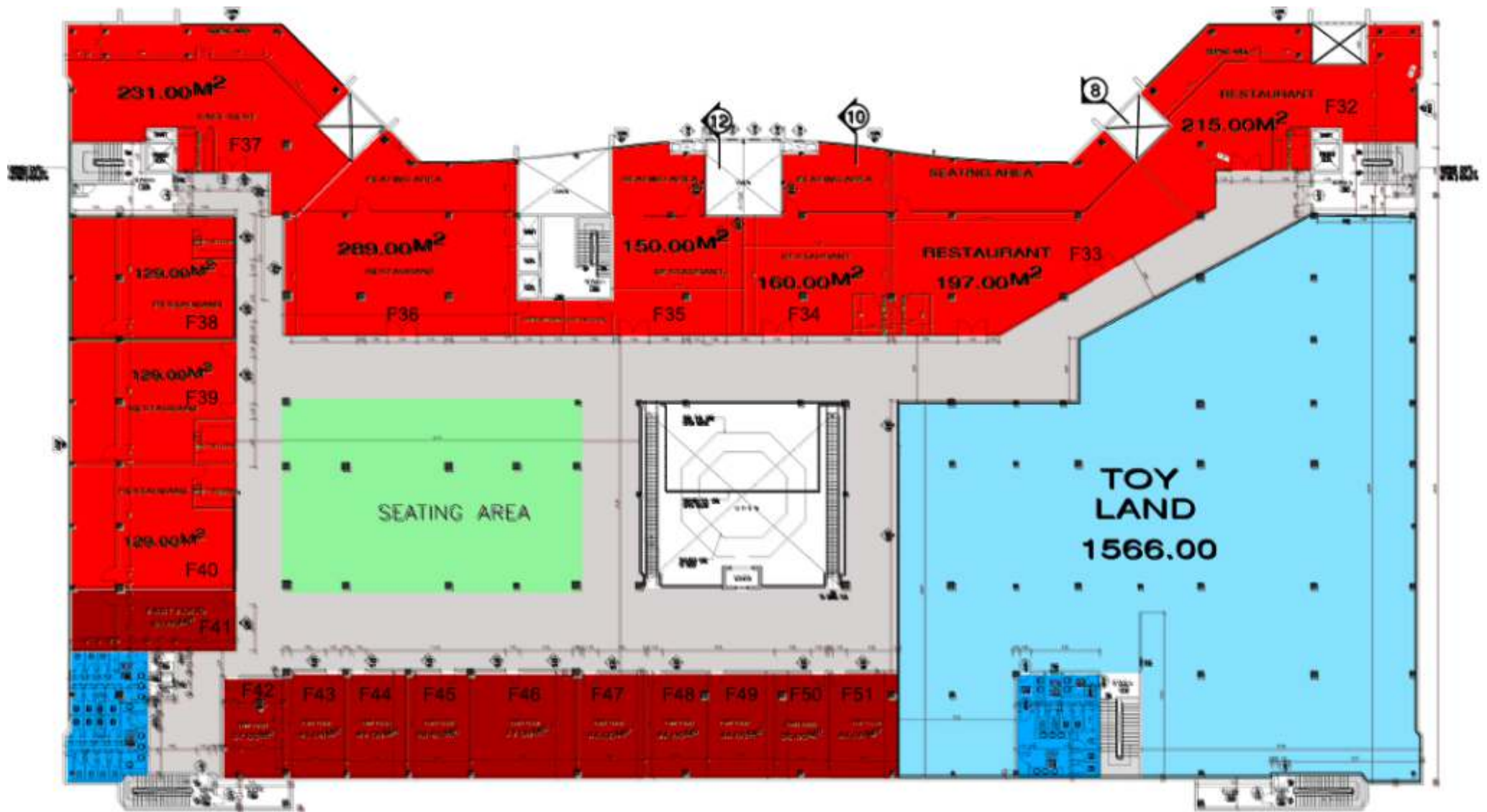
Ground Floor Plan



Ground Floor Plan



Mezzanine Floor Plan



عسير مسيرة من العطاء والنماء



انطلقت "عسير" منذ قرابة أربعة عقود في العمل على مفهوم السياحة وصناعتها من خلال ما تمتلكه من مقومات طبيعية وعناصر جذب سياحي متعددة، بمشاركة سكان المنطقة بما يحتفظ به من موروث وإرث تاريخي متنوع. إن التنمية السياحية في عسير وما تحتضنه من مواقع سياحية متعددة تمتاز بجمالها الطبيعي ومناظرها الخلابة وجوها الربيعي الممطر، حيث لا يكاد الزائر يصل إلى المنطقة في موسم الصيف إلا وقد جعل في أولويات برنامجه زيارة العديد من المتنزهات الشهيرة؛ كالسودة والفرعاء ودلغان والحبله والجرة، ومتنزه السحاب وتمنية وأبو خيال ومتنزه الأمير سلطان بن عبد العزيز، وهضبة العروس ومتنزهات النماص وتنومة وأحدر فيدة، والواديين وخميس مشيط وغابات بللحمر وبللسمر، ورجال ألمع وغيرها من مواقع الجمال الطبيعي المتناثرة على امتداد ربوع عسير الخضراء المعروفة بتراتها المميز وطرزها المعماري الفريد، وبساتينها ومروجها الخضراء وأوديتها الخصبه بالمياه العذبة دائمة الجريان، وغيرها من المناطق الأثرية الشهيرة. ولعل ما يميز منطقة عسير عن غيرها من مناطق المملكة، ما تشهده خلال موسم الصيف من أجواء ربيعية ممطرة، فلا تكاد تتجاوز درجات الحرارة فيها خلال شهر أغسطس خمس وعشرين درجة مئوية، إلى جانب ما تنعم به من طبيعة خلابة تتخللها جبال شاهقة في عنان السماء.

الموقع

يتميز قورميه بوليفارد بموقعه على أحد أضلاع الطريق الدائري لمدينة أبها ولا يبعد سوى 10 كيلو متر من مطار أبها الإقليمي، كما يسهل الوصول إليه من مدينة خميس مشيط عبر الطريق الدائري بأقل من ٢٠ دقيقة، بالإضافة إلى قربه من الطرق الموصلة للمدن المحيطة، كما يقع مباشرة على الطريق الدائري وهذا يعطيه ميزة عن باقي المراكز في أبها بكونه مقر لجذب الزوار والسياح والمقيمين، في وقت واحد لسهولة الوصول إليه من عدة طرق دون التعرض للاختناقات المرورية.

يتميز بتوسطه بين معظم الوجهات السياحية لمدينة أبها، حيث أنه لا يبعد عن المنتزهات الوطنية الأشهر بالمنطقة وهي: (السودة والمسقي والفرعاء ودلغان) سوى نصف ساعة فقط.

دعوة

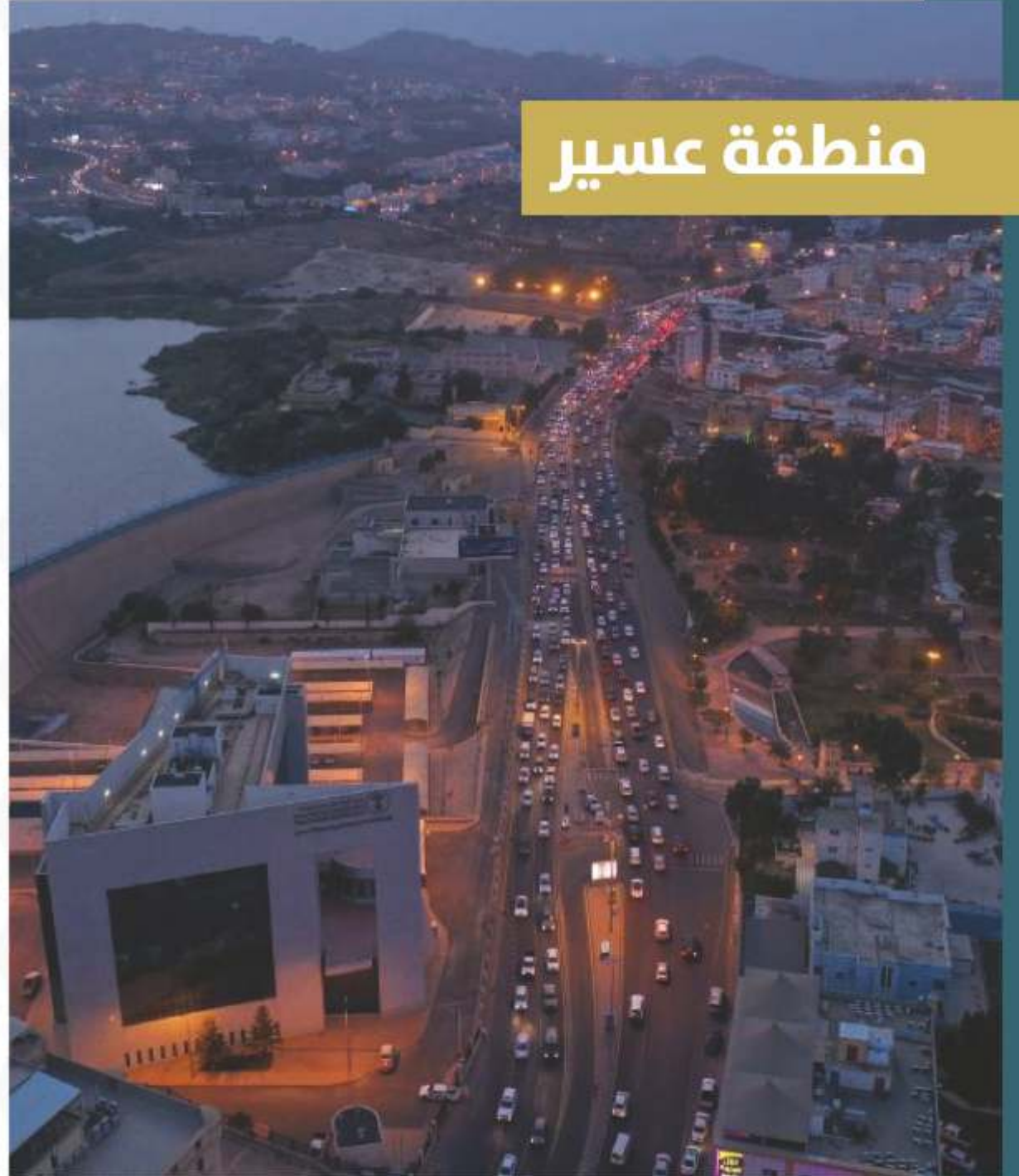
تتشرف شركة الحصيني و اليحيى للاستثمار العقاري بدعوتكم للمشاركة في أحد أكبر الصروح التجارية والسياحية في منطقة عسير بمدينة أبها، مركز "قورميه بوليفارد" بوابتك لعالم التسوق والترفيه، وذلك لمواصلة نجاحاتكم وتميزكم التجاري، وتحقيقاً لرؤية المملكة العربية السعودية 2030 في دعم الأهداف التنموية والاقتصادية لخدمة هذا الوطن المعطاء.

فبعد دراسة الوضع الاقتصادي والتجاري للمملكة العربية السعودية بشكل عام ومنطقة عسير بشكل خاص، وحيث الإقبال التجاري والسياحي لمنطقة عسير خلال الأعوام القادمة؛ فقد اتخذ مجلس إدارة الشركة حزمة من التطويرات من شأنها إعادة هوية المركز إدارياً وإنشائياً؛ لمواكبة التطورات العالمية الحديثة؛ فأصبحت تحت إشراف إدارة وكوادر احترافية وطنية لها باعٌ كبيرٌ في عالم المولات التجارية، وعالم الاقتصاد، والاستثمار وبمساعدة كبرى الشركات العالمية للاستشارات الاستثمارية والاقتصادية وفق المؤشرات العالمية KPIs والتي اهتمت بوضع مزيج تسويقي، لتحقيق خطة التكامل التسويقي لكل العلامات التجارية ونشاطاتها؛ وذلك بناءً على دراسة تحليلية للسوق الاقتصادي في المنطقة ومتطلبات المستهلك.

منطقة عسير

هي إحدى مناطق المملكة العربية السعودية وتقع في الجنوب الغربي منها. تبلغ مساحتها 81.000 كم²، ويبلغ عدد السكان 2.261.618 نسمة (2018م) وعاصمتها ومقر الإمارة فيها مدينة أبها، يتولى إمارة المنطقة تركي بن طلال بن عبد العزيز آل سعود الذي عُيِّن في 27 ديسمبر 2018.

كانت منطقة عسير تعرف ببلاد الأرد ويقال سميت عسير لعسرة أرضها حيث تكثر فيها الجبال شاهقة الارتفاع مترامية الأطراف تتخللها أودية وشعاب وعرة المسالك. وقد منح الله هذه المنطقة من الجمال الطبيعي والأجواء المعتدلة. سواء في أعالي جبالها أو بطون أوديتها، أو سواحلها التهامية. مما جعلها وجهة سياحية رئيسة على مدار العام للزوار من مختلف مدن ومناطق المملكة كذلك الزوار الوافدين لها من دول مجلس التعاون الخليجي أو الدول العربية والأخرى العالمية.





تقدر مساحة المركز أكثر من 30 ألف متر مربع، ليكون نموذجاً معمارياً داعماً لمفهوم السياحة والترفيه بالمنطقة، ويتميز بمباني 23 ألف متر مربع وبتحفة من التصميم الداخلي للمركز بتوزيع المساحات؛ لتلبية متطلبات الزوار (مركز ذهب عسير، سينما السيارات، وأزياء السهرات، ومحال الهدايا، وسلسلة مطاعم، ومقاهي، ومنطقة الترفيه والألعاب).

التصميم المعماري والداخلي

كما عملنا على تصميم جلسات خارجية فُطلة وشُرُفات خارجية للاستمتاع بأجواء قصر أبها الساحرة، وتصميم النوافير المائية الموزعة في الساحات الخارجية وتجهيز ممشى مخصص يحيط بالمجمع بمسافة 1500 متر، بين المسطحات الخضراء لتكون ساحة تفاعلية للأنشطة للفعاليات الإبداعية والفنية طوال العام.



- لا يبعد سوى خمسة كيلو مترات من حديقة أبو خيال التي تعد من احداث وافضل المتنزهات في مدينة ابها.
- يبعد عن المدينة العالية 3 كم.
- يبعد ثلاثة كيلو مترات من شارع الفن الذي يعد من أبرز معالم ابها السياحيه.
- يحتوي المركز كذلك على أجنحة فندقية ذات الفئة الخمسة نجوم.
- يتميز الموقع بتوسطه سلسلة كبيرة ومتميزة من الفنادق ذات الخمسة نجوم، حيث لا يفصل بينه وبين قصر أبها سوى عشر دقائق فقط، كذلك فندق قصر السلام والبحيرة سوى خمس دقائق فقط.

استثمارٌ حقيقي

إذا كنت تبحث عن استثمار حقيقي فإن أبها هي وجهتك الرئيسة، فالمدينة تجمع بين عوامل الجذب السياحي ومظاهر الطبيعة الخلابة، كما أن قورميه بوليفارد أضاف العديد من المميزات التي تضمن استثماراً ناجحاً يؤتي ثماره في وقت قياسي. ومن مميزات المجمع التجاري:

يشكل نزلاء الأجنحة الفندقية رافداً حيويًا لتحقيق الـروج للمحال التجارية وذلك من خلال ربط الأجنحة بمصاعد مباشرة لزوايا المجمع المختلفة.

أجنحة فندقية فئة خمس نجوم تجذب الزائرين من كل مكان، وتقدم خدمات مميزة للغاية.

مساحة المركز و نوعية المشاركين من كبرى الشركات العالمية.

موقع المركز في مكان مميز بعيد عن الاختناقات المرورية والزحام مما يوفر جو من الهدوء ويجعله وجهة مميزة للزائرين.

الوجهة الأولى لمركز الذهب والمجوهرات في منطقة عسير

يعد الدور الأرضي من المركز التجاري نقطة مميزة لما يحتويه من أجنحة متخصصة في الألماس والمجوهرات ووجود مركز ذهب عسير، حيث يتوفر فيه أحدث الصيحات والتصميمات للمنتجات الذهبية والمجوهرات بأشكالها المختلفة وتصميماتها الجذابة. هذا الأمر يشكل عامل جذب مهم فالمصوغات الذهبية والمجوهرات تجذب إليها الزائرين من كل حدب وصوب، وخاصة عندما تكون ذات جودة عالية وأفكار مبتكرة تُنفذ من خلال المركز الذي يبدع في هذه الصناعة المهمة لتلبية حاجة العملاء.



منظومة تحكم وأمان متكاملة

قورميه بوليفارد ليس مجرد مول تجاري بل إنه مجمع متكامل يحمل بين جوانبه العديد من المميزات التي لا حصر لها، والتي تظهر من خلال اعتماده على منظومة تحكم فعّالة تشمل كافة أجزاء المجمع التجاري والتي تتمثل فيما يلي:

الأنظمة الميكانيكية

- نظام التبريد (التكييف المركزي)
- نظام توزيع الهواء النقي.
- نظام تنظيف الواجهات الزجاجية.
- نظام ضخ وتوزيع المياه.

نظام الأمن والسلامة

- نظام إنذار الحرائق.
- نظام الاتصالات.
- نظام إخلاء المبنى في حالات الطوارئ.
- نظام النداء العام.
- نظام مراقبة شامل لكافة أجزاء المبنى.

نظام إدارة كامل

- التحكم في إضاءة المجمع.
- متابعة عمل المصاعد.
- إنذار الحريق.
- النداء العام.
- أمن المبنى.
- كاميرات المراقبة.
- متابعة نظام التكييف.

كما يعد المجمع واحة خصبة تجمع مزيج تجاري وخليط اقتصادي يجذب الزائرين حيث يتضمن شركات ذائعة الصيت في العديد من المجالات، كما يوفر العديد من عناصر الجذب لمختلف الفئات والأعمار مثل: المنتجات المتنوعة، والمطاعم، والكافيهات، والأنشطة الترفيهية الأخرى.



لماذا أنضم إلي قورميه بوليفارد؟

تصميمٌ فريدٌ ومزيجٌ تجاري جاذب

بالإضافة إلى موقعه المتميز وتوفير كافة عوامل الجذب فيه؛ فإن قورميه بوليفارد يعد وجهتك المميزة للعديد من الأسباب؛ فتصميمه المبتكر جعله معلماً بارزاً يجذب الأنظار حيث يوجد به العديد من اللمسات الفنية مثل:

- يتوسط المجمع التجاري قبة زجاجية خلّابة ذات تصميم فريد وألوان زاهية تعطي نسمات من الهدوء والسكينة.
- رؤية بانورامية لطوابق المجمع تجعل منها وحدة مترابطة غاية في الإبداع والجمال.
- مساحة المبنى التي تبلغ 23.000 م² جعلت منه إطاراً فنياً جمع بين التراث المحلي وفن المعماري الذي يجذب إليه شتى الثقافات.



مرافق حيوية وتصميم فريد (نظرة حول المجمع)





يتوفر في المجمع عدد من المرافق الحيوية التي تسهل حركة الزائرين ونزلاء الأجنحة الفندقية نستعرضها معكم من خلال نظرة عامة حول المجمع؛ حيث يتوفر ما يلي:

مساحات خضراء ومساحات مائية

- تم تصميم مسارات ومساحات خضراء بطراز مبتكر لإضفاء السكنية والراحة النفسية على الزائرين والمتسوقين والسياح.
- مساحات مائية ونوافير ذات تصميم رائع يضفي لمسة جمالية مع الهواء العليل.
- ممشى مخصص يحيط بالمجمع بمساحة 1500 متر بين المساحات الخضراء ليكون ساحة تفاعلية للأنشطة والفعاليات المختلفة طوال العام.

مواقف سيارات متعددة

- مساحة كبيرة مخصصة لمواقف السيارات في الجهة الشمالية والجنوبية للمجمع.
- مواقف القبو وهي مصممة خصيصًا للشقق السكنية وزائري المجمع.
- يوفر المجمع مساحة تصل إلى 15.000 م² تتسع لأكثر من 1000 سيارة.
- مواقف ومداخل خاصة لكبار السن وأصحاب الهمم.

جولة داخل قورميه بوليفارد

نصحبكم الآن في جولة داخل أروقة المجمع التجاري لاستكشاف كافة التفاصيل التي جعلت منه علامة بارزة في مدينة أبها، وهذه مكونات المبنى:

الدور الأرضي (6000 م²)

يوجد في الدور الأرضي: مركز ذهب عسير، ومنفذ للساعات العالمية، أرقى شركات العطور العربية والغربية، ومركز شركات الاتصالات ، ، بالإضافة إلى أزياء السهرات، وملابس الأطفال الرجال. كما يشمل الدور الأرضي: 65 محل تجاري 30 جناح خاص.

الدور الأول (6000 م²)

يحتوي الدور الأول على صالات المطاعم والوجبات السريعة والمقاهي العالمية، بالإضافة إلى صالات الألعاب، وعالم الإلكترونيات الترفيهي، كما يتوفر أيضاً مجال للهدايا والتحف والإكسسوارات ومستلزمات الأسرة. يضم ما يلي:

مسجد للنساء



دورات مياه
للرجال والنساء



منطقة طعام



مدينة ألعاب
وترفيه للأطفال



30 جناح
خاص



100 موقع
للمحلات التجارية



الدور الثاني (5200 م²)

- يحتوي على مبنى فندقي يضم 53 جناح راقٍ، يتكون كل جناح من غرفة نوم + حمام + مطبخ بطراز أوروبي رائع (تم تأجيرها لشركة بودل).
- يحتوي على مداخل خاصة ومستقلة من الدور الأرضي ومن القبو وله مصعدان منفصلان.

دور القبو (4.240 م²)

- يضم دور القبو عدد من المرافق تتمثل فيما يلي:
- مكاتب إدارة المول.
 - مواقف لعدد 100 سيارة.
 - غرف خدمات بالإضافة إلى غرفة كهرباء وعدادات وخزانات مياه.
 - مسجد للرجال.





تم التنسيق مع وزارة السياحة بغرض تدشين فعاليات وأنشطة مختلفة طوال العام، حيث تقام في المركز العديد من الفعاليات الترفيهية والمسابقات المختلفة التي تهدف إلى الترويج للسياحة، وجذب أكبر عدد من الزائرين، كما تم التنسيق أيضًا مع هيئة الترفيه ومجلس التنمية السياحية بعسير بغرض إقامة عروض فنية وترفيهية مميزة.

ولأول مرة في منطقة عسير

سينما السيارات: نعمل على تجهيز سينما السيارات مع شركاء عالميين في مواقف السيارات الجنوبية، بسعة ٣٦٠ موقف، وتقديم خدمات الوجدات الخفيفة والمشروبات للزوار في مركباتهم.



فعاليات وأنشطة طوال العام

الخدمات العامة

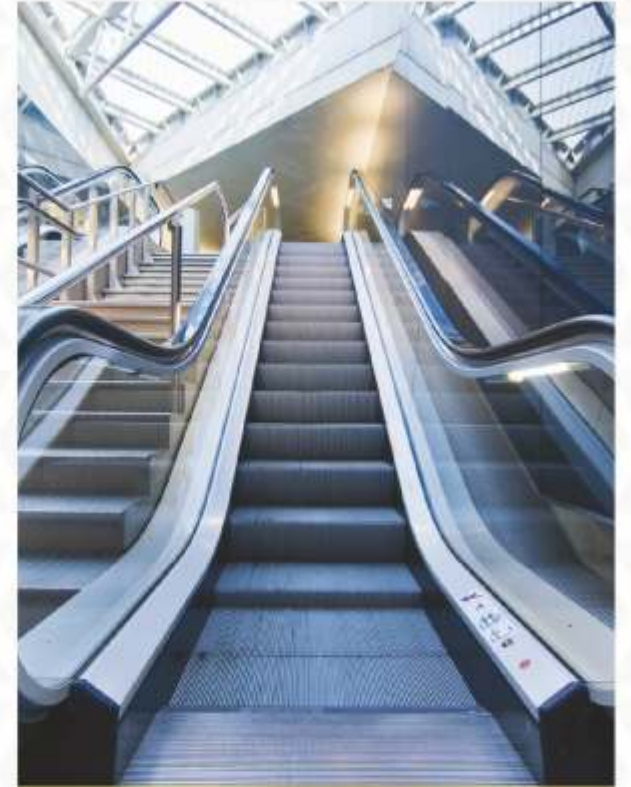
يحتوي قورميه بوليفارد على عدد من الخدمات العامة التي تهدف إلى راحة الزائرين والنزلاء حيث يتوفر ما يلي:



المواقف الأمامية



3 مصاعد من بينهم
مصعد بانورامي مميز.



2 سلالم كهربائية بغرض نقل
المتسوقين من القبو إلى الدور
الأول وإلى الدور الثاني.



إجمالي عدد المواقف
الكلي 1000 موقف.



مواقف بدور القبو



المواقف الخلفية

اغتنم الفرصة!

انضموا معكم إلى صرح عملاقٍ مثل قورميه بوليفارد فرصة عظيمة لكم؛ فالمركز التجاري ظهر نتيجةً لتخطيطٍ متميز، بدايةً من طرح الفكرة ومروراً باختيار الموقع والتنفيذ، وحسن الإدارة والتخطيط، كما أن وجود العديد من العلامات التجارية العالمية تعد دعاية مضمونة، وتتيح لكم تحقيق إنجازاتٍ ملموسة لها أثرٌ إيجابيٌّ على أعمالكم. كونوا مميزين واجعلوا مشروعاتكم تنمو وتضياء في سماء قورميه بوليفارد.



Seize the opportunity!

Joining Gourmet Boulevard is a great opportunity for you; The mall has emerged as a result of a remarkable planning, starting with the idea, through site selection and implementation, good management and planning, and having many brands is a guaranteed advertisement. This allows you to make tangible achievements that have a positive impact on your business. Be unique and make your projects grow and shine in the sky of Gourmet Boulevard.

To Watch The Videos
لمشاهدة الفيديو التعريفي





Rear parking.



Basement parking.



The total number of parking areas is 1,000.

Public Services

Gourmet Boulevard has a number of public services that aim to comfort visitors and guests, as follows:



2 Electrical stairs for the purpose of transporting shoppers from the basement to the first floor and to the second floor.



3 Elevators including one panoramic.



Front parking.



Activities and events throughout the year

Coordination has been made with the Ministry of Tourism to launch various events and activities throughout the year.

In these events, many entertaining events and competitions are held to attract more tourists and visitors. In addition, coordination has been made with the Entertainment Agency and the Tourism Development Board in “Aseer” to create distinctive artistic and entertainmentshows.

For the first time in Aseer!

Cars Cinema: we are working on preparing cars cinema with international partners in the southern parking area with 360 parking spaces, and we also seek providing snacks and drinks for the visitors in their cars.



First Floor (6000 m2)

- The first floor includes restaurants, fast food and international cafes, game rooms, electronics entertainment, accessories and bedding, antiques, and gift shops.
- It also includes the following: -

100 stores location



30 kiosks



Toy city and children's entertainment space



Food court



Toilets for males and females



Masjid for women



Second Floor (5200 m2)

A huge hotel building that includes 53 high-class suites, each consists of a bedroom, bathroom, European kitchen. (has been rented to Boudl)

Private entrances separate from the ground floor and the basement with two separate elevators.



A tour inside Gourmet Boulevard

Now, we accompany you on a tour in one of commercial mall halls. So, you can explore all the details that made it one of the most unique landmarks in “Abha”. Building components are as follows:

The Basement (4.240 m2)

The basement includes many facilities, which are: -

- Mall administration offices.
- Parking area for 100 cars.
- Additional rooms aside from electricity, water meter, and water tank rooms.
- Masjid for men.

Ground Floor (6000 m2)

The Gold Center is located in the ground floor, in addition to an outlet for international watches, finest Arab and Western perfume companies, telecom company center, evening costumes, and male children clothes.

The ground floor also includes:

- 65 Commercial shop.
- 20 Space for kiosks.



A number of vital facilities are provided to make it easy for visitors and hotel suite guests, which we take you through as follows:

Multiple car parking areas

- Large parking space on the north and south side of the mall.
- Basement parking are specially designed for residential apartments and mall visitors.
- The mall provides up to 15,000 m² of space for more than 1,000 cars.

Green areas and water surfaces

- Green paths and surfaces are designed with an innovative style to make visitors, shoppers, and tourists more comfortable.
- Water bodies and fountains with wonderful design that adds a beautiful touch with the lovely breeze.
- A dedicated walkway surrounds the mall at 1,500 m between the green spaces, in order to create an interactive arena for various activities and events throughout the year.

**Vibrant amenities
and a unique design
(A look around the mall)**





The mall is a rich oasis that combines a business and an economic mix that attracts visitors, including well-known companies in many fields. Also, Provides many attractions for different groups and ages such as: various products, restaurants, cafes and other entertainment activities.

Integrated control and security

Gourmet Boulevard is not just a mall, but an integrated complex with many features, which is evidenced by its reliance on an effective monitoring system throughout the mall:

Mechanical systems

- Cooling. (Central Conditioning)
- Fresh air distribution.
- Glass window cleaning.
- Water pumping and distribution.

Security and safety system

- Fire alarm.
- Communication.
- Public addressing.
- Emergency evacuation.
- A comprehensive monitoring system for all parts of the building.

Full management system

- Mall lighting control.
- Monitor elevator status.
- Follow-up air conditioning system.
- Fire Alarm.
- Public addressing.
- Building security.
- Surveillance Cameras.

Why join Gourmet Boulevard?

Unique design and attractive business mix

Aside from its special location and availability of almost all the attractions, “Gourmet Boulevard” is considered as your special destination for many reasons. As its innovative design made it a distinguished landmark with many artistic touches which attracts everyone.

- In the middle of the mall, there is a stunning glass dome with a unique design and vibrant colors that create an atmosphere of calm and tranquility.
- Panoramic view of the mall floors, which make it a very creative and beautiful interconnected unit.
- Building area that amounts to 23,000 m², made it a technical framework that combines local heritage and architecture that attracts different cultures.



The first destination to the Gold Center and Jewels in Aseer

The first floor of the mall is a landmark for diamond and jewelry suites and the Gold Center in “Aseer”, with the latest designs of gold products and jewelry in its various forms and attractive designs. This is an important attraction: Gold jewelry attracts visitors from every aspect, especially when it is high-quality. Innovative ideas are implemented through the center that innovates in this important industry to meet the needs of customers.



A Real Investment!

If you are looking for a real investment, then “Abha” is your main destination. The city combines tourist attractions with picturesque nature features, and “Gourmet Boulevard” has added many advantages to ensure a successful investment that will pay off in record time. Mall benefits include:

The center is conveniently located away from traffic jams and crowds, providing peaceful atmosphere and destination for visitors.

The size of the center and the quality of participants from major international companies.

Five-star hotel suites that attract visitors from all over the world, offering a range of exceptional services.

Guests of the hotel suites are a vital luxury for the business by connecting suites with lifts directly to the different corners of the place.





banks, and vital public services. The Mall is located in a vital location, as it is about 20 minutes away from Abha International Airport, 35 minutes from Al-Souda Mountains, 4km from the High City, 5km from the New City, 25km from Dalgan.



The mall is an architectural model that supports the concept of tourism and entertainment in the region, with an area of 23,000 m² of buildings and the interior design of the center, and distribution of spaces to meet visitor's needs (Aseer Golden Center, Communication World, Fashion, Gift Shops, Restaurant Chain, Cafes, Entertainment and Games Area)

Architectural and interior design:

We designed outdoor spaces that look out over the wonderful atmosphere of Abha, fountains in the outdoor courtyards and a 1500 m garden path between the greenest areas, in order to create an interactive arena for creative and artistic activities throughout the year.

Invitation

Al-Husseini and al-Yahya Real Estate Investment Company is pleased to invite you to participate in the largest commercial and tourist edifices in "Aseer" province in "Abha", the "Gourmet Boulevard". It's your gateway to the world of shopping and entertainment, to continue your success and business advantages, and to achieve Saudi Arabia 2030's vision in supporting the development and economic goals to serve this generous country.

After studying the economic and commercial situation of Kingdom of Saudi Arabia in general and the region in particular; it is expected that a commercial and tourist awakening in "Aseer" in the coming years. So, our board of directors has taken a package of developments that will restore the administrative and structural identity of the center in order to keep up with modern global developments. This will be under the supervision of a professional national management and staff with good experience in trade finance, and economic and investment. The world's largest investment and economic consulting firms will help, according to global key performance indicators. It has also taken into account the development of a commercial mix to achieve the marketing integration plan for all brands and their activities. The policy is based on an analytical study of the economic market in the region and consumer requirements.

The Location



"**Gourmet Boulevard**" is the first mall in "Abha" located on a road linking "Abha", "Taif", "Khamis Mushayt", the airport and "Jazan". The mall is centered in the modern road network in "Aseer", on King Abdul Aziz Road, which is known for its traffic flow. The location is in the most prestigious residential and commercial first-class areas, surrounded by a number of government departments, hotels, tourist destinations, modern medical centers,



Aseer, a Journey of Giving and Development

About four decades ago, “Aseer” started working on the concept of tourism and industry, through its natural capabilities, many tourist attractions, and its diverse historical heritage.

The Kingdom of Saudi Arabia is interested in tourism development, as it has many tourist sites of natural beauty, stunning scenery and a rainy spring atmosphere. Visitors arrive in the region only in the summer season, making the program priorities visit many famous parks; Such as: Al-Fara'a, Al-Sawda', Dalgan, Al-Abala, Al-Jarrah, Cloud Park, Tammiyeh, Abu Khayal, Prince Sultan bin Abdulaziz, Hadat Al-Arous, Al-Namas, Tanouma, Ahad Rufaida, Khamis Mushait, Blasmar, Rijal Al-Baal, and other sites of natural beauty spread throughout the city.

“Aseer” is known for its distinctive heritage, unique architectural style, orchards, fertile freshwater valleys, and other famous archaeological sites.

The most prominent feature of “Aseer” in summer is the rainy spring weather, as temperatures in August reaching 25°C, and the dramatic nature of the towering mountains.



Aseer Province

“Aseer” is one of Kingdom of Saudi Arabia regions, located in the southwest, and its capital is “Abha”.

It has an area of 81,000 km², with a population of 2,261,618 inhabitants (2018).

The ruler is Turkey bin Talal bin Abdulaziz Al Saud, who was appointed on December 27, 2018.

“Aseer” was known as “Azd”, and it was named after Aseer due to its abundance in high and steep mountains through which there are rugged paths.

God has blessed this area with natural beauty and a moderate climate, whether in the high mountains, in the heart of valleys, or on “Tihamah Coast”.

Which made it a year-round tourist destination from various cities and parts of the Kingdom, in addition to visitors from various “Gulf Cooperation Council” countries or other Arab and international countries.



Our vision

We are the best Mall attracting customers based on a good Selection off marketing component

Our values

Professional work

customer transparency

Marketing component selection is a secret success between us and our customers

Our Mission

Our customer staff and society are our strength factors So that we will make a good companition and we will attract good events in order to meet the needs





قورميه بوليفارد
Gourmet Boulevard





THE NEW ASIR INTERFACE

YOUR GATEWAY TO THE WORLD OF SHOPPING



www.GBolevard.com

info@GBolevard.com